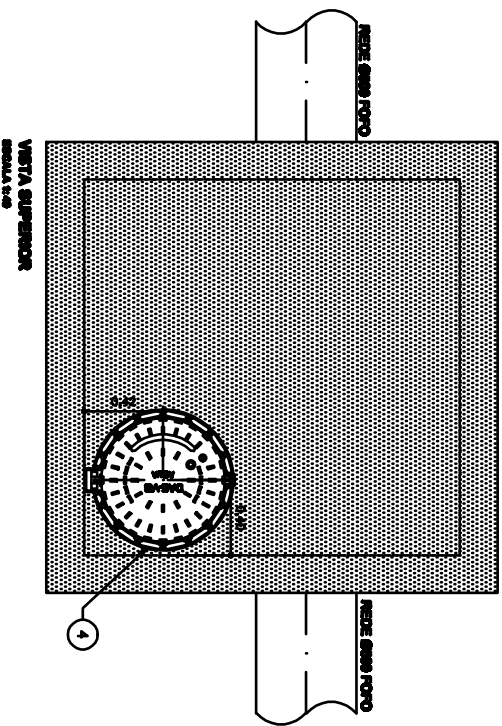
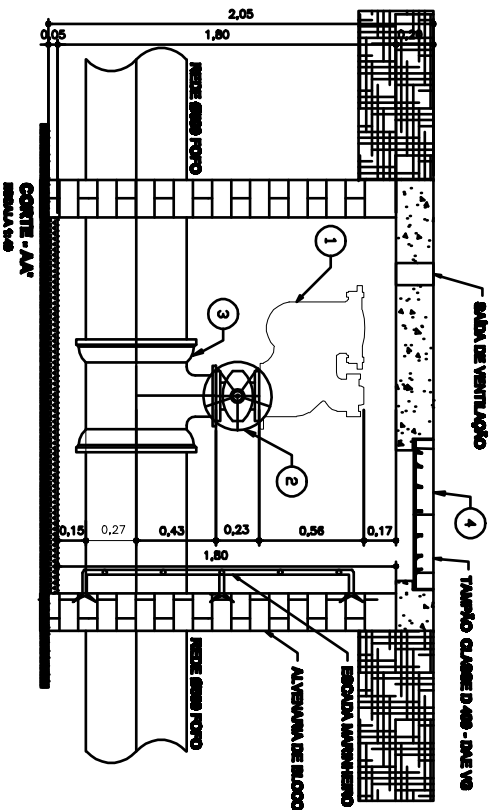
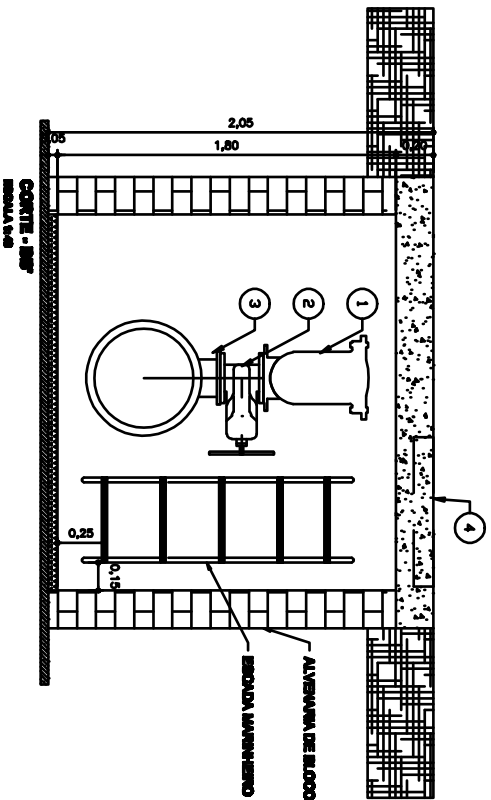
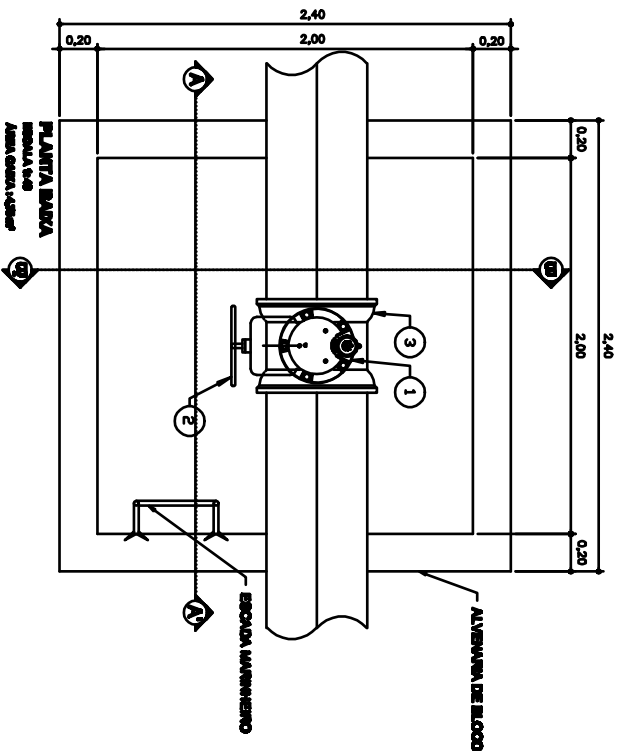


RELAÇÃO DE MATERIAIS – VETUSA		
ITEM	DESCRIÇÃO	QUANT.
1	Ventosa Ø200 mm	1
2	Valvula de gaveta c/ flanges e curva de borracha	1
3	Te tripartido com saída em flange 500x200mm	1
4	Tampão classe D 400 – DAE-VG	1



DEPARTAMENTO DE ÁGUA E ESGOTO
DE VARZEA GRANDE-MT

Projeto:	CAIXA HIDRÁULICA E VENTOSA DA ADUTORA	ÁGUA
Assunto:	ADUTORA DE ÁGUA BRUTA Ø500mm	
Endereço:	Bairro Potigues – Adutora de água bruta até Ulisses Pompeo	
Desenhado:	Eng. Bruno Leonel Rossi	
Executado:	Indicada	
Data:	03/2021	

01/02